

Camino de Santiago

Plan de viaje

Agosto 2023



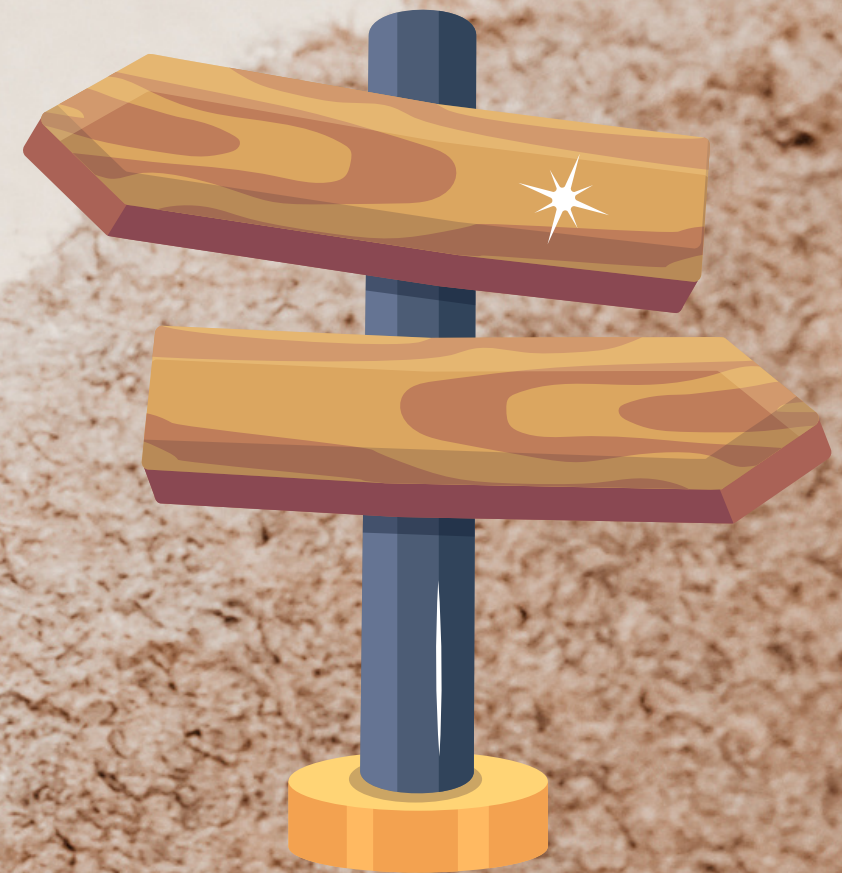
Día 9

Viaje hasta Sarria 907 Km

- Salida a las 6 desde Monforte con dos coches
- Llevamos picoteos y bocatas.

Alojamiento en el hostal "El Malecón"

- 5 habitaciones dobles
- Sin desayuno.
- Primer sello de la credencial

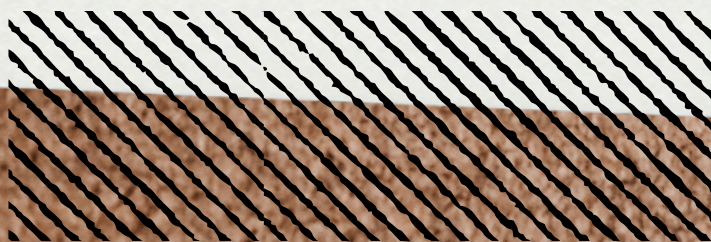


Día 10

Sarria-Portomarín

21,2 Km - 4,5h

- Iniciamos el camino en el Convento de la Magdalena.
- Hotel Ferramenteiro: 3 habitaciones dobles y una triple.
- Entrada a las 14h.
- Trayecto en coche 26min



Día 11

Portomarín - Lestedo

19,2 Km - 4 h

- Rectoral de Lestedo: una habitación de 3 plazas y 3 habitaciones dobles.
- Entrada a las 13h.
- Ofrecen desayuno a 10€ no sabemos si entra en nuestro horario.
- Trayecto en coche: 24 min



Día 12

Lestedo - Melide

19,3 Km - 4 h

- Pensión Praza das Coles. 1 habitación individual y 4 dobles.
- Entrada a las 14h
- Visitar una pulpería.

- Trayecto en coche: 21 min





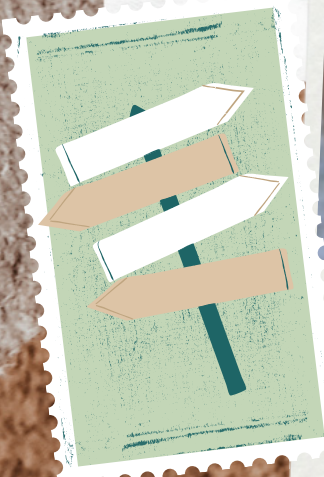
Día 13

Melide- Arzúa

14,1 Km - 3 h

- Hotel Arzúa: 1 habitación individual y 4 dobles.
- Entrada a las 13.30h
- Desayuno incluido.

- Trayecto en coche: 15 min



Día 14

Arzúa - O Pedrouzo

19,2 Km - 4 h

- Apartamentos turísticos Lemos: Dos apartamentos de dos dormitorios y dos baños.
- Trayecto en coche: 18 min





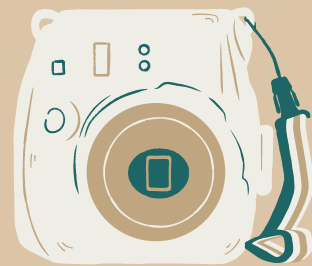
Día 15

O Pedrouzo - Santiago

19,3 Km - 4 h

- Misa del peregrino a las 12h
- Trayecto en coche: 17 min

¡¡Feliz cumpleaños, Carlos!!





Equipaje

Objetos

- Frontal
- Cantimplora
- Mochila
- Palos de senderismo

Distracciones

- Juegos de mesa.

Ropa

- Camiseta transpirable.
- Mallas o pantalón cómodo para andar, largo y corto.
- Polar
- Calcetines de senderismo.
- Ropa interior cómoda y de secado rápido.
- Impermeable.

Salud

- Halibut o similar
- Agujas de sutura e hilo
- Betadine o similar.
- Antinflamatorios.
- Bolsa hielo

Calzados

- Zapatillas de senderismo.
- Chanclas sin dedo.



Alojamientos

Personas encargadas de contactar para cuadrar las horas de entrada y salida

Logística

Provisiones

Personas encargadas de comprar cada tarde las cosas necesarias para cenar, desayunar si es el caso y para llevar como picoteo en la etapa siguiente.

Estiramientos

Personas encargadas de dirigir los estiramientos antes de comenzar la etapa y al terminar.

Coche

Personas encargadas de trasladar el coche cada tarde y buscar y reservar un lugar para comer al día siguiente.

Contabilidad

Personas encargadas de llevar las cuentas comunes. T

Recomendaciones para viajar

- Buen humor
- Ayuda mutua
- Al mal tiempo buena cara
- No es una competición, cada cual a su ritmo.
- Comemos lo que vayamos encontrando, lo importante es tener energía.
- Si alguien necesita ir en coche un trayecto no pasa nada, al día siguiente continúa.
- Necesario dormir temprano y madrugar mucho.
- Se puede llorar al llegar a la plaza del Obradoiro, incluso abrazarse de emoción.
- No es obligatorio pero sería bonito ir juntos a la misa de Peregrinos en la Catedral a nuestra llegada.

